



Steuerung Automatisierung
Effizienz Kommunikation
Sicherheit Licht
Energie Automatisierung Steuerung
Photovoltaik
Licht Komfort
Effizienz

E | HANDWERK



Der E-CHECK Mit Sicherheit eine gute Rendite.

Sicherheit ist bei Immobilien zu einem wichtigen Faktor geworden. Und dies im doppelten Sinne, denn hier geht es nicht nur um die Sicherheit von Elektroanlagen, sondern vor allem um Ihre Sicherheit als Vermieter:

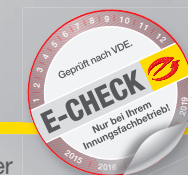
- › Der E-CHECK ist eine anerkannte, normengerechte Prüfung der Elektroanlage nach VDE. Im Schadensfall können Sie den einwandfreien Zustand der Elektroinstallation per Prüfprotokoll belegen.
- › Bei einem Mieterwechsel können Sie sofort feststellen, ob unerlaubte Veränderungen an der Elektroanlage durchgeführt wurden.
- › Die Kosten für den E-CHECK sind als Betriebskosten umlagefähig – weitere Informationen auf den Innenseiten.
- › Der E-CHECK darf nur von geschulten Innungsfachbetrieben durchgeführt werden, die über qualifiziertes Personal und die entsprechende Messtechnik verfügen.

Der E-CHECK Nur bei Ihrem E-Handwerksbetrieb.

Schalten Sie uns ein, wenn es um die Wartung, Instandhaltung oder Aufwertung der Elektroinstallation geht. Wir arbeiten sauber, präzise und termintreu und nehmen Rücksicht auf Ihre Mieter.

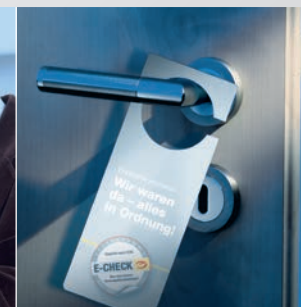


Der E-CHECK:
**Frisch geprüft und
gut vermietet.**



E-CHECK Informationen für private Vermieter





Immer sicher vermietet? **Geprüfte Sicherheit mit dem E-CHECK.**

Der E-CHECK ist die anerkannte, normengerechte Prüfung von elektrischen Anlagen und Geräten in Wohnungen, Häusern und Betriebsgebäuden. Die E-CHECK Plakette zeigt Ihrem Mieter, Versicherungen und offiziellen Stellen, dass alles in bester Ordnung ist. Dank Prüfprotokoll können Sie als Vermieter im Schadensfall den einwandfreien Zustand der Elektroinstallation nachweisen. Für die Zukunft kann es somit nur heißen: Schließen Sie Haftungsrisiken aus. Denn Fehler in der Elektroinstallation können nicht nur teure Schäden auslösen, sondern auch lebensgefährliche Folgen für die Benutzer haben – z. B. durch einen Brandfall.



Verträge auf neuestem Stand? **Denn E-CHECK Kosten sind Betriebskosten.**

Unter bestimmten Voraussetzungen sind die Kosten für den E-CHECK als Betriebskosten umlagefähig. Wichtig ist hierbei, dass Sie Ihre Mietverträge sozusagen auf den neuesten Stand der Technik bringen und eine entsprechende Formulierung vorsehen.

Dies ist eine Maßnahme, mit der Sie nicht lange zögern sollten. Denn haben Sie schon einmal ausgerechnet, was ein Personen- oder Sachschaden kostet, der von Ihren Mietern nachweislich auf eine defekte Elektroinstallation zurückgeführt werden kann?



Dauerhafter Schutz? **Ein E-CHECK bei jedem Mieterwechsel.**

In puncto Sicherheit in Mietobjekten gibt es einige wesentliche Punkte, die zu beachten sind:

- › Sind alle technischen Einrichtungen auf neuestem Stand?
- › Hat der bisherige Mieter unerlaubte Veränderungen vorgenommen? Und wenn ja, welche?
- › Ist das Mietobjekt bei einer Neuvermietung aus technischer Sicht wirklich mängelfrei?

Alein aus diesen Gründen ist die regelmäßige E-CHECK Prüfung bei jedem Mieterwechsel zu empfehlen.

Ihr E-CHECK Experte prüft die Elektroinstallation Ihrer Immobilie auf:

- › ihre Gebrauchs- und Funktionsfähigkeit
- › ihren ordnungsgemäßen, sicherheitstechnischen Zustand
- › den Schutz gegen elektrischen Schlag und elektrisch gezündeten Brand
- › Maßnahmen gegen Blitzeinwirkung und Überspannung
- › Energieeinsparpotenziale